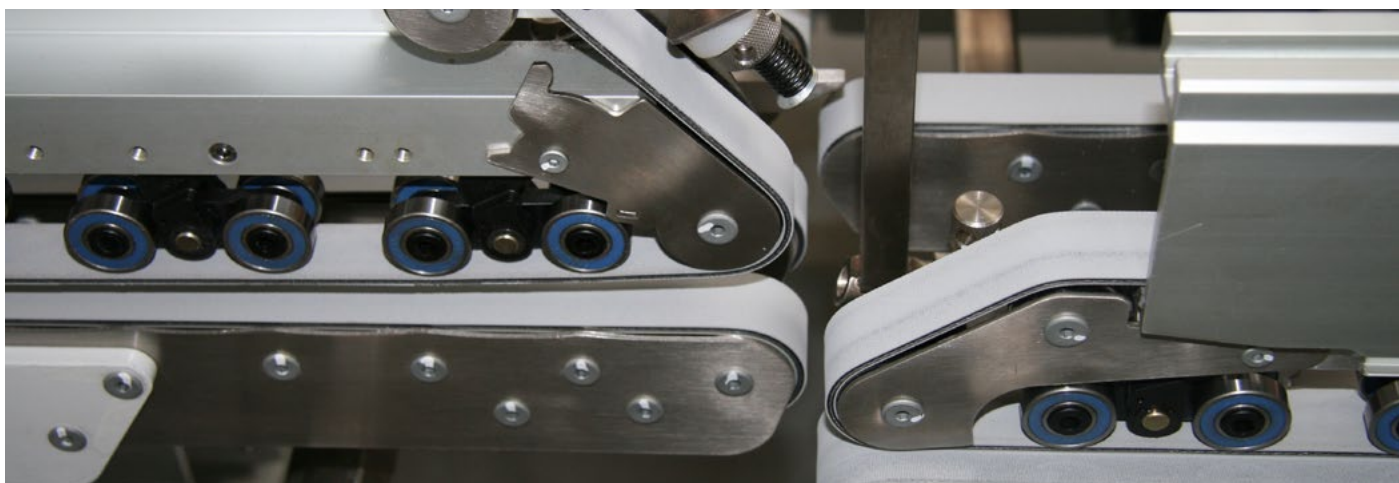


Cinghie RAPPLON® per piega incolla della Cartotecnica





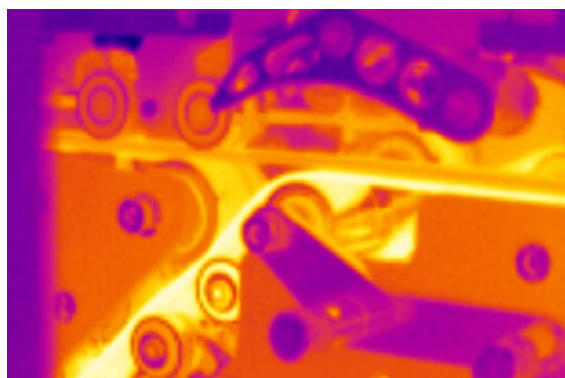
Velocità e Flessibilità: la nostra priorità

Grazie alla nostra attenzione verso l'innovazione, è nata una nuova serie di cinghie RAPPLON® destinata a macchine piega-incolla. Abbiamo affinato i nostri prodotti per esaltare le prestazioni delle macchine di ultima generazione.

In virtù della lunga durata d'esercizio, di un grip eccellente per carta e cartone, dell'eccezionale resistenza all'abrasione (che ne allunga la vita utile anche in presenza di polvere di carta) e grazie anche alla disponibilità di coperture certificate alimentari secondo le normative CE e FDA, queste nuove cinghie sono in grado di rendere più efficiente e incrementare la produzione, riducendo i costi per fermo d'esercizio e lo spreco energetico.

Le cinghie QuickSplice RAPPLON®, grazie all'innovativa struttura e ai materiali impiegati, si riscaldano meno (le temperature sono circa il 20% più basse rispetto alle altre cinghie a parità di condizioni). Questo caratterizza il basso consumo energetico, al momento il migliore sul mercato.

Ottieni un importante risparmio energetico con le cinghie QuickSplice



Essere allineati ai tempi



Cinghie per il confezionamento di prodotti alimentari conformi alla normativa in materia



Gli alimenti secchi, quali la pasta, vengono confezionati direttamente nelle scatole di cartone. Durante la piegatura e l'incollaggio delle scatole, solo le cinghie sono in contatto con l'interno della stessa e possono essere fonte di contaminazione.

Le cinghie per piega-incolla RAPPLON® con coperture certificate, per prodotti alimentari secchi, secondo gli standard CE e FDA vengono incontro alle esigenze dei produttori di scatole per il settore alimentare e farmaceutico.

Cinghie speciali per mettifoglio

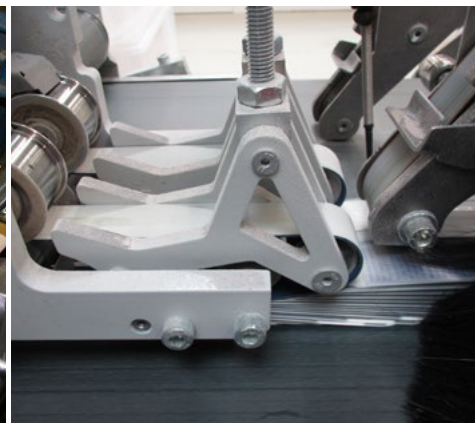


Ultrafeed 500

Le cinghie cast Ultrafeed 500, con l'esclusiva copertura in Carmi-Tech, supera le prestazioni dei prodotti in gomma naturale in un'illimitata varietà di applicazioni di cinghie mettifoglio.

- Test di laboratorio dimostrano il primato di Carmi-Tech CS20 nella resistenza all'usura in conformità agli standard della norma ISO 4649.
- Test sul campo hanno dimostrato che, grazie all'utilizzo delle cinghie mettifoglio Ultrafeed 500, è possibile registrare un aumento del tempo di produzione di circa 5-10 volte superiore alle standard.

Nastri pressa anteriori



54559 UV E06.20 FQ

Al posto di nastri a manicotto o nastri con copertura in cuoio che spesso venivano originariamente proposti, le RAPPLON® UV E06.20 FQ hanno dimostrato il loro valore grazie a un prezzo più competitivo e a una durata maggiore.

- Rivestimento in TNT per una movimentazione dolce senza intaccare le scatole
- Vita utile maggiore grazie al materiale più flessibile.

Caratteristiche uniche da cui trarre eccezionali vantaggi

Caratteristiche	Comportamenti	Vantaggi
Elemento di tensione in tessuto di poliestere ad alto modulo*	Estremamente flessibile Nessun allungamento Stabilità dimensionale	Consumo energetico bassissimo Non serve ritensionare Dopo l'installazione, ti scorderai della sua presenza
Elemento di tensione in lamina di poliammide ad alto modulo**	Alta resistenza agli sforzi impulsivi	Installazione e allineamento semplici
Bordo altamente resistente	Minor sfilacciamento dei bordi	Lunga durata di esercizio, nessun problema di contaminazione
Rivestimenti in gomma XNBR	Resistente all'abrasione e all'usura Grip eccellente alle alte velocità	Maggiore costanza e tempo di produzione Aumento dei pezzi prodotti per ora
Coperture in gomma FG	Nessuna contaminazione delle scatole	Ideale per il confezionamento delicato di alimenti o prodotti farmaceutici
Alta flessibilità	Minor carico su alberi e cuscinetti	Tempo per il centraggio ridotto, minor carico sui cuscinetti
Giunzione QuickSplice*	Giunzione rapida e semplice	Riduzione dei prodotti a magazzino, minor tempo di fermo macchina

* Vantaggi offerti dalle cinghie QuickSplice ** Vantaggi offerti dalle cinghie classiche



Innovation & Service in Belting

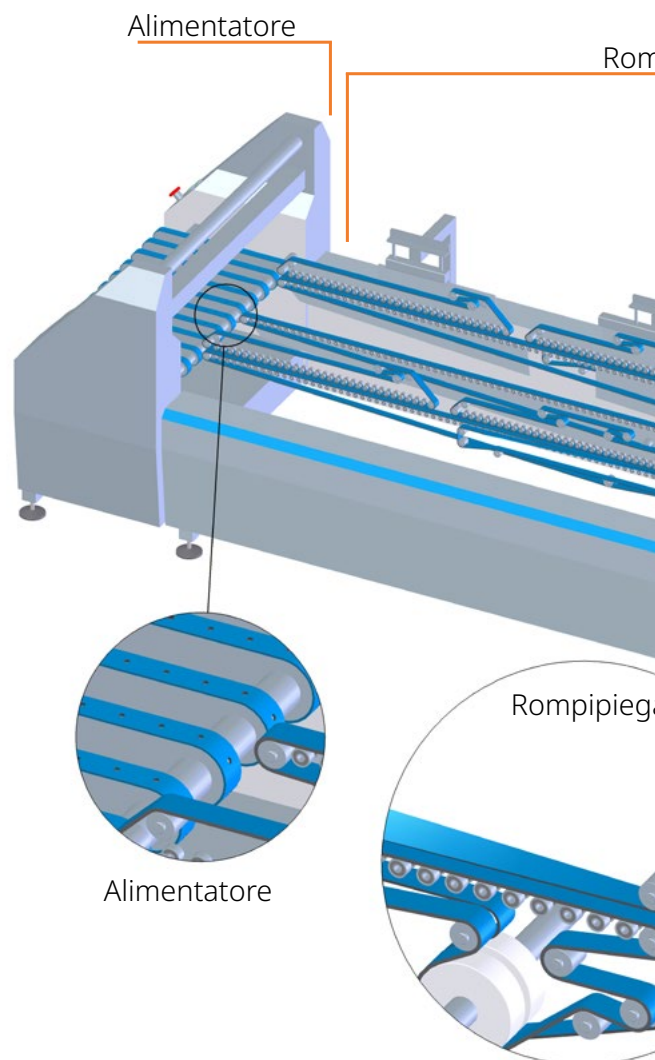
Disponibili sia nella versione classica sia nella versione QuickSplice, le cinghie per macchine piega-incolla RAPPLON® garantiscono un trasporto ed una piega precisa del cartone anche a velocità elevate per tutte le macchine del settore, compreso l'imballaggio di prodotti alimentari e farmaceutici, grazie alle coperture conformi agli standard CE e FDA per i prodotti alimentari.

QuickSplice

- Giunzione finger, affidabile e veloce per una rapida sostituzione del nastro
- Centraggio della cinghia sicuro e facile, persino a velocità elevate (ad esempio, a 700 m/min)
- Risparmio energetico, fino al 20% in meno di consumo rispetto ad altri prodotti presenti nel mercato*
- Movimentazione bidirezionale
- Nucleo in poliestere dimensionalmente stabile
 - non è richiesto il ritensionamento

Classica

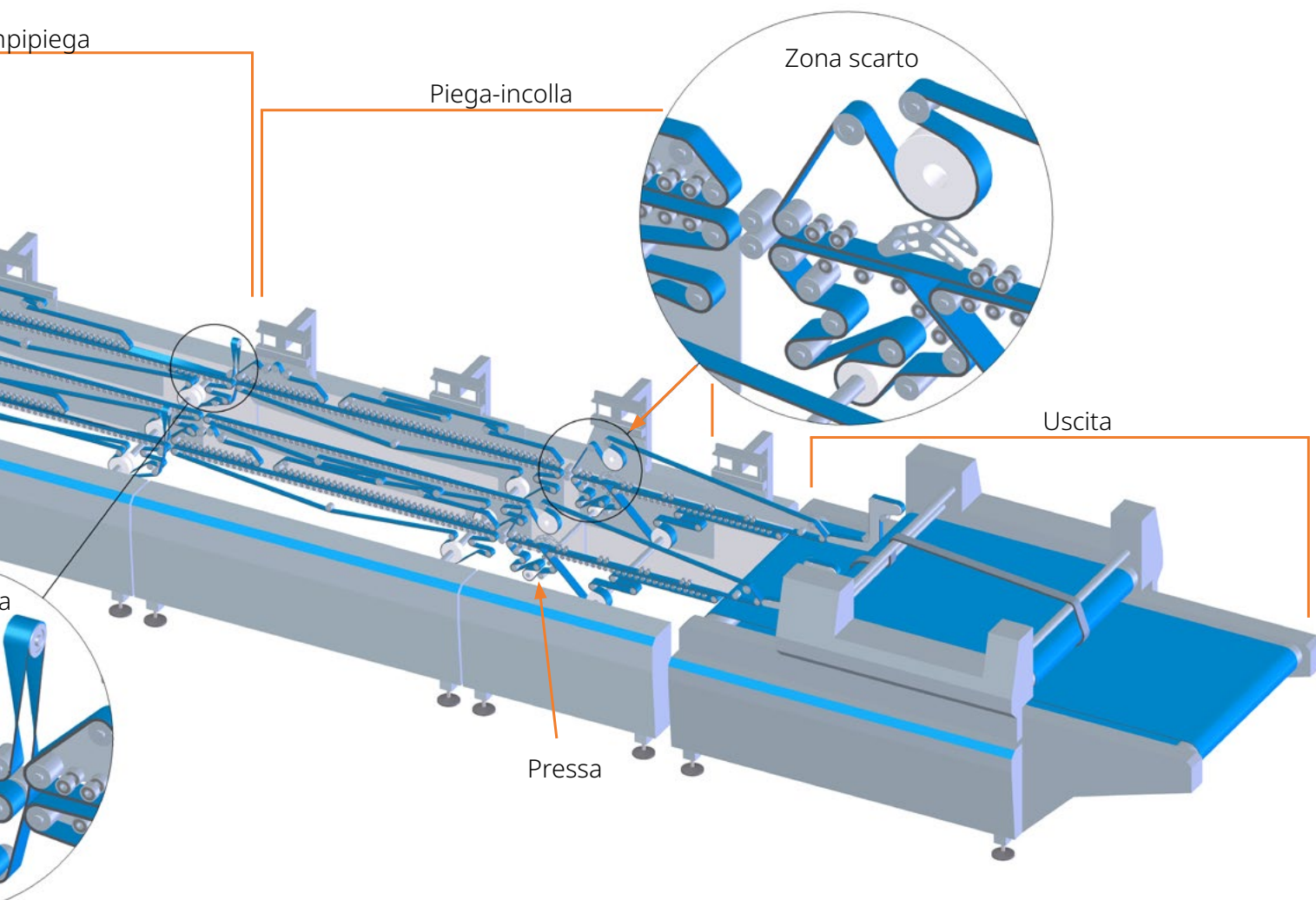
- Sistema di giunzione tradizionale con giunzione smussata e incollata
- Elemento di tensione in PA
- Coperture FG certificate CE e FDA
- Eccezionale stabilità dei bordi, nessun sfilacciamento
- Può essere utilizzata in applicazioni con temperature fino a 80°C



Dati tecnici - Cinghie per macchine piega-incolla RAPPLON® per alimenti

Codice articolo	Descrizione RAPPLON®	Spessore in mm	Carico all'1% di allungamento in N/mm	Tensione consigliata	Ø min. della puleggia in mm	Range temperatura in °C	Antistatica
Alimentatore							
	Ultrafeed 500						
54705	GT S04.25 RC + NRS 040 red	6.5	4.0	0.6 - 1.0%	40.0	0 to 80	yes
Piega/trasporto							
54273	RAPPLON® GG S04.30 RRC green	3.0	4.0	0.6 - 1.0%	30.0	0 to 80	yes
54164	RAPPLON® GG S04.40 RRC green	4.0	4.0	0.6 - 1.0%	30.0	0 to 80	yes
54783	RAPPLON® GG S04.30 RRC FG	3.0	4.0	0.6 - 1.0%	25.0	0 to 80	yes
54784	RAPPLON® GG S04.40 RRC FG	4.0	4.0	0.6 - 1.0%	30.0	0 to 80	yes
54274	RAPPLON® GG S06.30 RRC green	3.0	6.0	0.6 - 1.0%	30.0	0 to 80	yes
54145	RAPPLON® GG S06.40 RRC green	4.0	6.0	0.6 - 1.0%	40.0	0 to 80	yes
54275	RAPPLON® GG S06.50 RRC green	5.0	6.0	0.6 - 1.0%	50.0	0 to 80	yes
54276	RAPPLON® GG S06.60 RRC green	6.0	6.0	0.6 - 1.0%	60.0	0 to 80	yes
54780	RAPPLON® GG S06.30 RRC FG	3.0	6.0	0.6 - 1.0%	30.0	0 to 80	yes
54781	RAPPLON® GG S06.40 RRC FG	4.0	6.0	0.6 - 1.0%	40.0	0 to 80	yes
54782	RAPPLON® GG S06.55 RRC FG	5.5	6.0	0.6 - 1.0%	60.0	0 to 80	yes
54659	RAPPLON® GG E10.30 RRQ FG	3.0	10.0	0.4 - 0.6%	30.0	0 to 60	yes
54660	RAPPLON® GG E10.40 RRQ FG	4.0	10.0	0.4 - 0.6%	40.0	0 to 60	yes
54662	RAPPLON® GG E10.55 RRQ FG	5.5	10.0	0.4 - 0.6%	60.0	0 to 60	yes
Zona scarto							
54770	RAPPLON® UV E06.20 FQ	2.0	6.0	0.4 - 0.6%	20.0	0 to 60	yes
Pressa-Uscita							
54525	RAPPLON® TG P03.12 FC	1.25	3.0	0.2 - 0.6%	25.0	0 to 80	yes
54265	RAPPLON® TG P04.20 RC	2.0	3.8	0.2 - 0.6%	25.0	0 to 80	yes
54266	RAPPLON® TG P07.30 RC	2.9	7.0	0.2 - 0.6%	50.0	0 to 80	yes
57239	RAPPLON® TG E18.20 P5C	1.9	18.0	0.2 - 0.6%	60.0	0 to 80	yes

mpiega





Casemaker (Flexo Folder Gluer)

Alta velocità, RAPPLON® 54789 & 54790

L'obiettivo delle cinghie per casemaker RAPPLON® è garantire la piega del prodotto alla velocità massima. La sezione dedicata alla piega richiede l'uso di nastri specifici per processare il materiale non ancora lavorato, evitandone lo slittamento e garantendo un'elevata velocità di produzione. Il rivestimento in gomma carbossilata offre un grip eccellente ed evita la segnatura del prodotto.

Incrementate le prestazioni dei vostri casemaker ad alta velocità con le nostre GG S06.70 RP6C:

- Elevata resistenza dei bordi allo sfregamento
- Rivestimenti in gomma XNBR resistenti all'usura
- La struttura P6 offre un eccellente grip sul cartone, poiché non risente della polvere rilasciata dallo stesso
- Trasporto sicuro ad alta velocità
- Elevata flessibilità
- Minor carico su alberi e cuscinetti

Quando la velocità e la flessibilità sono fondamentali, ecco la nostra soluzione per i casemaker



Grip eccellente sul cartone e aumento di produzione grazie al rivestimento in elastomero XNBR resistente all'usura con struttura P6.



L'elemento di tensione in PA offre flessibilità e resistenza dei bordi

Dati tecnici

Codice articolo	Descrizione RAPPLON®	Spessore in mm	Carico all'1% di allungamento	Tensione consigliata	Ø min. della puleggia	Range temperatura in °C	Anti-statica
54790	GG S06.70 RP6C	7,0	6,0 N/mm	2,0 - 3,0%	90,0 mm	0 to 80	yes
54789	GG S06.60 RP6C	6.0	6.0 N/mm	2.0 - 3.0%	90.0 mm	0 to 80	yes

Casemaker

Cinghie con rivestimento in gomma naturale per una maggiore produzione e meno casi di fermo macchina

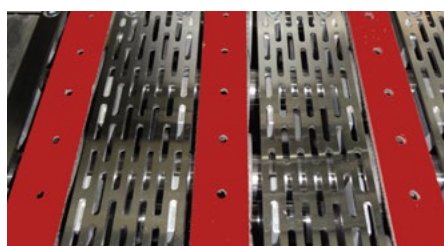
Piegatrici Flexo

56420 RAPPLON® TG E12.65 FC è una soluzione più famosa per le piegatrici flexo.

I test applicativi hanno dimostrato un alto livello di attrito che permette al nastro di tirare e trattenere il prodotto non lavorato durante l'operazione di piegamento evitando casi di slittamento tra la cinghia e il materiale in lavorazione (lo slittamento causerebbe problemi come inceppamenti, inclinazioni, macchie d'inchiostro, pieghe irregolari o macchie di colla). In altre parole, l'operatore non deve ridurre la velocità di lavoro della macchina che rallenterebbe la produzione e il profitto.

Nastro mettifoglio

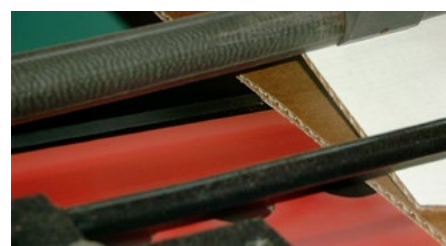
56421 RAPPLON® TG E12.50 FC è il primo equipaggiamento per le mettifoglio delle flexo Bobst Martin. È altamente resistente all'abrasione e facile da forare per creare il vuoto; è semplicemente l'articolo perfetto per questa applicazione.



Nastro mettifoglio

Nastri per impilatrice

54716 RAPPLON® TG S06.30 RC e 54718 RAPPLON® TG S09.60 RC, dotati entrambi di una copertura XNBR ad elevato grip, sono la scelta ideale per una vasta gamma di funzioni: laminazione, taglio, accatastamento, confezionamento e perforamento.



Piegatrici Flexo

56420 TG E12.65 FC e 56421 TG E12.50 FC

Caratteristiche	Comportamenti	Vantaggi
Rivestimento in gomma naturale ad elevato grip	Costanza di attrito per tutta la vita della cinghia	Lunghissima durata d'esercizio
Lato di scorrimento antistatico per prevenire l'accumulo di polvere	Riduzione del tempo per la pulizia	Fermi macchina più corti
Cinghia a 3 tele	Eccellente centramento Non è necessario il ritensionamento del nastro Eccellente tenuta della giunzione meccanica	Velocità di produzione maggiore, sostituzione rapida

Dati tecnici

Codice articolo	Descrizione RAPPLON®	Spessore in mm	Carico all'1% di allungamento	Tensione consigliata	Ø min. della puleggia	Range temperatura in °C	Anti-statica
56420	TG E12.65 FC	6.5	11.0 N/mm	0.2 - 0.6%	80.0 mm	0 to 80	yes
56421	TG E12.50 FC	5.0	11.0 N/mm	0.2 - 0.6%	80.0 mm	0 to 80	yes
54716	TG S06.30 RC	3.0	6.0 N/mm	2.0 - 3.0%	50.0 mm	0 to 80	yes
54718	TG S09.60 RC	6.1	9.0 N/mm	2.0 - 3.0%	80.0 mm	0 to 80	yes

Contatti

... e altri 150 contatti per ricevere assistenza su ammeraalbeltech.com

Argentina

T +54 11 4218 2906
info-ar@ammeraalbeltech.com

Australia

T +61 3 8780 6000
info-au@ammeraalbeltech.com

Austria

T +43 171728 133
info-de@ammeraalbeltech.com

Belgio

T +32 2 466 03 00
info-be@ammeraalbeltech.com

Canada

T +1 905 890 1311
info-ca@ammeraalbeltech.com

Cile

T +56 22 656 1600
info-cl@ammeraalbeltech.com

Cina

T +86 512 8287 2709
info-cn@ammeraalbeltech.com

Colombia

T +57 1 893 9890
info-co@ammeraalbeltech.com

Corea del Sud

T +82 31 448 3613-7
info-kr@ammeraalbeltech.com

Danimarca

T + 45 7572 3100
info-dk@ammeraalbeltech.com

Finlandia

T +358 207 911 400
info-fi@ammeraalbeltech.com

Francia

T +33 3 20 90 36 00
info-fr@ammeraalbeltech.com

Germania

T +49 4152 937-0
info-de@ammeraalbeltech.com

India

T +91 44 265 34 244
info-in@ammeraalbeltech.com

Israele

T +972 4 6371485
info-il@ammeraalbeltech.com

Italia

T +39 051 660 60 06
info-it@ammeraalbeltech.com

Japan

T +81 52 433 7400
info-jp@ammeraalbeltech.com

Lussemburgo

T +352 26 48 38 56
info-lu@ammeraalbeltech.com

Malesia

T +60 3 806 188 49
info-my@ammeraalbeltech.com

Messico

T +52 55 5341 8131
info-mx@ammeraalbeltech.com

Paesi Bassi

T +31 72 57 51212
info-nl@ammeraalbeltech.com

Perù

T +51 1 713 0069
info-pe@ammeraalbeltech.com

Polonia

T +48 32 44 77 179
info-pl@ammeraalbeltech.com

Portogallo

T +351 22 947 94 40
info-pt@ammeraalbeltech.com

Regno Unito

T +44 1992 500550
info-uk@ammeraalbeltech.com

Repubblica Ceca

T +420 567 117 211
info-cz@ammeraalbeltech.com

Singapore

T +65 62739767
info-sg@ammeraalbeltech.com

Slovacchia

T +421 255648542
info-sk@ammeraalbeltech.com

Spagna

T +34 93 718 3054
info-es@ammeraalbeltech.com

Stati Uniti

T +1 847 673 6720
info-us@ammeraalbeltech.com

Svezia

T +46 (0) 10 130 96 00
info-se@ammeraalbeltech.com

Svizzera

T +41 55 225 35 35
info-ch@ammeraalbeltech.com

Tailandia

T +66 2 902 2604-13
info-th@ammeraalbeltech.com

Turchia

T +90 232 877 0700
info-tr@ammeraalbeltech.com

Ungheria

T +36 30 311 6099
info-hu@ammeraalbeltech.com

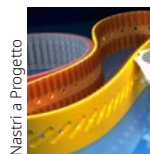
Vietnam

T +84 8 376 562 05
info-vn@ammeraalbeltech.com

**Competenza professionale,
soluzioni di qualità e assistenza
locale per soddisfare tutte le
vostre esigenze riguardanti i
nastri trasportatori**



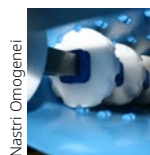
Nastri Sintetici



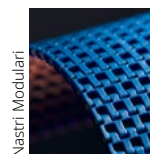
Nastri a Progetto



Nastri a Manicotto



Nastri Omogenei



Nastri Modulari



Fabbricazione e Assistenza

Informazioni generali di contatto:

Ammeraal Beltech

P.O. Box 38
1700 AA Heerhugowaard
The Netherlands

T +31 (0)72 575 1212
info@ammeraalbeltech.com

amma.com