

## uni QNB - Il nastro modulare in plastica per il settore del cartone ondulato



I metodi tradizionali di movimentazione del prodotto con carrelli elevatori non sono convenienti nei moderni impianti di lavorazione del cartone ondulato; l'investimento in un sistema integrato di gestione intelligente con nastri modulari in plastica è oggi il nuovo standard per questo settore.

### **Nastro modulare in plastica uni QNB per il sistema di gestione delle pile di cartone ondulato.**

Questo nastro ad alta capacità, con passo di 1,0", è la soluzione ottimale per tutte le applicazioni di movimentazione del prodotto dall'impilatore del cartone ondulato, alla fine del processo.

### **Vantaggi per il cliente**

- Movimentazione ordinata e pulita, senza segnare il prodotto
- Nessuno spreco di fogli di cartone ondulato alla base della pila
- Nessuna necessità di interfogli
- Trasporto sicuro e stabile delle pile
- Nessuno slittamento dei fogli nelle pile
- Maggior sicurezza per il personale che attraversa le linee
- Lunga durata e manutenzione ridotta
- Bassi costi di gestione

# uni QNB - Per sistemi di movimentazione delle pile di cartone ondulato

## Caratteristiche principali

- Un nastro universale, adatto a tutte le applicazioni di movimentazione delle pile di cartone ondulato.
- I nastri uni QNB per il settore del cartone ondulato sono realizzati con un polimero ad attrito ultraridotto, per la massima resistenza del nastro e un minore attrito.
- Vita utile molto più lunga e maggiore resistenza rispetto ai nastri in polipropilene.
- Superficie superiore totalmente piatta, liscia e pulita, progettata per il trasporto di tutti i tipi di cartone ondulato.
- Azionamento positivo tramite pignoni, senza la necessità di pre-tensionamento per trasmettere il moto.
- Bordi smussati per il trasferimento laterale del prodotto.
- Nessun problema di centratura del nastro. Possibilità di trasporto di prodotti fuori asse.
- Funzionamento praticamente senza manutenzione.

## Larghezze nastro assemblato

mm	in.	mm	in.
39	1.5	382	15.0
51	2.0	458	18.0
77	3.0	534	21.0
153	6.0	610	24.0
229	9.0	687	27.0
305	12.0	763	30.0

Sono disponibili ulteriori larghezze **standard** multiple di 76,3 mm (3,00").

Sono disponibili ulteriori larghezze **non standard** multiple di 25,4 mm (1,00").

## Informazioni sul prodotto

**Carico di lavoro del nastro:**  
35.000 N/m

**Larghezze moduli standard:**  
76 mm and 152 mm.  
Larghezze disponibili: Vedere la tabella di seguito.

## Materiale dei moduli:


POM-SLF  
Resina acetalica ad attrito ultraridotto.  
Maggiore capacità di carico e resistenza all'usura rispetto ai nastri in PP.  
Colore standard: blu  
Contrassegni di sicurezza: moduli gialli

## Perni:


i perni antiusura sono standard.  
Tutti i perni sono dotati di sistema di blocco automatico.  
Non servono utensili speciali per il montaggio e lo smontaggio.  
Materiale dei perni: PA66  
Colore dei perni: rosso



Percorso rettilineo



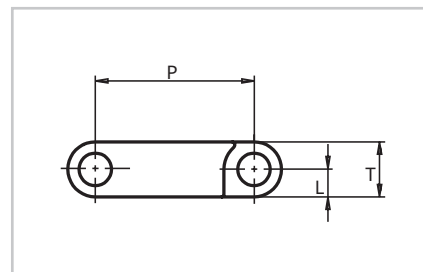
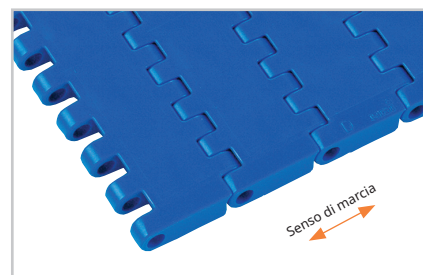
25,4 mm (1,00")



Ø5 mm (0,19")



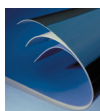
40 mm (1,57")



**Dimensioni:**  
L: 4,4 mm (0,17")  
T: 8,8 mm (0,35")  
P: 25,4 mm (1,00")

## I materiali utilizzati per il nastro sono riciclabili

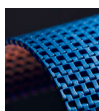
Per i valori di larghezza indicati sopra, la tolleranza per i materiali standard è +0/-0,4% a 23 °C/73 °F.



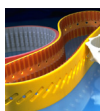
Nastri Sintetici



Nastri a Manicotto



Nastri Modulari



Nastri a Progetto



Nastri Omogenei



Fabbricazione e Assistenza

**Competenza professionale, soluzioni di qualità e assistenza locale per soddisfare tutte le vostre esigenze nel campo dei nastri trasportatori.**  
ammeraalbeltech.com/it

**Ammeraal Beltech**  
Via G.Puccini, 10  
40012 Calderara di Reno (BO)  
Italia

T +39 051 660 6006  
info-it@ammeraalbeltech.com

**ammega.com**