

# uni UltraClean Deelbare Tandwielen



# uni UltraClean deelbaar Tandwiel – Superieur in voedselveiligheid!

Dit innovatieve tandwielsysteem levert grote hygiënische voordelen bij allerlei veeleisende toepassingen binnen de voedingsmiddelenindustrie. Dit dankzij de unieke eigenschappen die alle voordelen van het traditionele tweedelige tandwielsysteem

verenigen: gemakkelijke installatie en vervanging, minder stilstand en lagere onderhoudskosten. Plus ongekende voordelen op het gebied van hygiëne en reiniging.

## VOORDELEN

- Voorkomen van voedselaanhechting
- Eenvoudige reiniging van het tandwiel
- Eenvoudige reiniging van de as
- Eenvoudige reiniging van de band
- Verminderd waterverbruik
- Lager verbruik van reinigingsmiddelen
- Uniek reinigbaar borgsysteem

## HYGIENISCHE ONTWERPEIGENSCHAPPEN

Afgeronde "achter-zijde tanden"

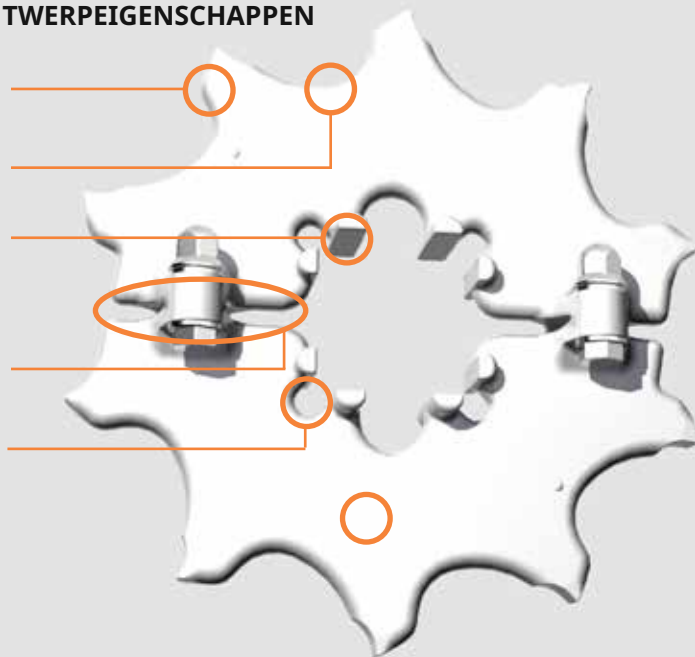
Afgeronde "inkeping tussen de tanden"

Unieke aspassing; 75% kleiner contactoppervlak met as

Open scheidingslijn

Afgeronde open uitsparingen

25% minder reinigingsoppervlak



De combinatie van al deze eigenschappen staat garant voor ongekend eenvoudige reiniging en voedsel-veiligheid



**Voortreffelijke** voedsel-veiligheid



**Snellere** reiniging



**Minder** stilstand



**Verminderde** kosten



**Verminderd** water verbruik



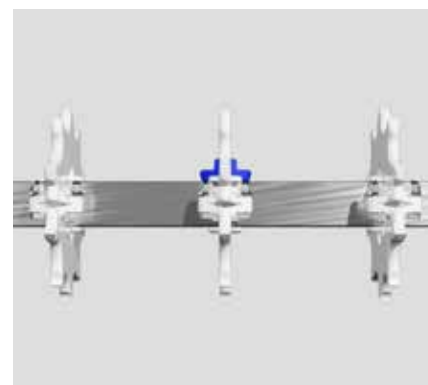
**Minder** reinigings-middelen

## De UltraClean borging – de oplossing voor eenvoudigere reiniging



Standaard borgingen zijn vrijwel niet te reinigen en vormen daarmee een risico voor de voedselveiligheid.

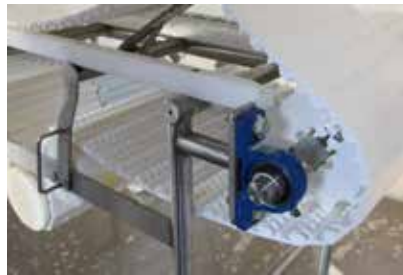
Om onze hygiënische tandwieloplossing compleet te maken, hebben wij UltraClean borgingen ontwikkeld voor ons uni UltraClean deelbare tandwiel. Dankzij dit nieuw ontwikkelde borgingssysteem heeft u per tandwiel slechts één borging nodig. Zo wordt het aantal onderdelen teruggebracht en – het allerbelangrijkst – verloopt de reiniging aanzienlijk eenvoudiger.



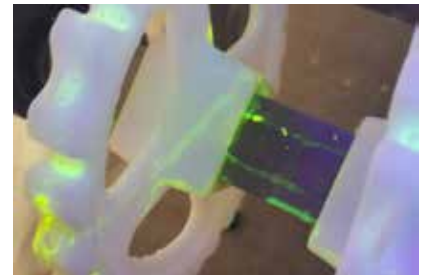
# Hygiënescore DTU Reinigingstest

## Bewezen meest hygiënische oplossing

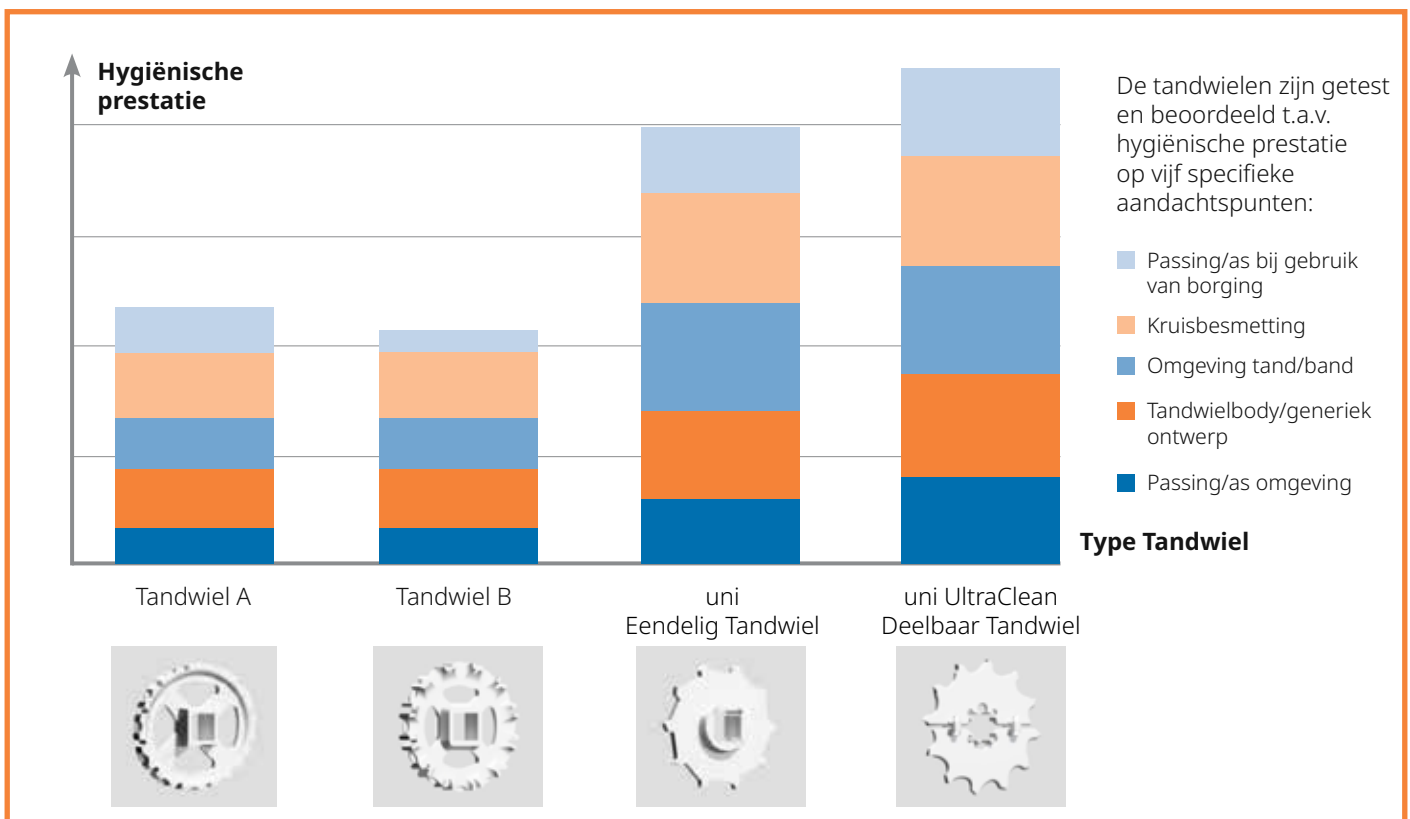
Tijdens uitgebreide reinigingstests van een selectie gangbare tandwielmodellen, uitgevoerd door het DTU Center for Hygienic Design van de Technische Universiteit van Denemarken, heeft het uni UltraClean deelbare Tandwiel zich bewezen als meest hygiënische tandwielsysteem voor toepassingen in de voedingsmiddelenindustrie.



Een test procedure is ontwikkeld geschikt voor een objectieve test (vervuiling, reiniging en evaluatie) van tandwielen met verschillende generieke ontwerpen.



De vervuiling was voorbereid met een fluorescerende kleurstof. Na de reinigingsprocedure werd het restvuil gedetecteerd met UV-licht.



## Tandwiel Range

De uni UltraClean deelbare Tandwielen zijn leverbaar in een breed assortiment van populaire tandwielmaten en gangbare passingmaten, die aansluiten bij de meeste bestaande systemen.

uni UltraClean deelbare Tandwielen zijn leverbaar voor bandenseries die veelal worden gebruikt in de voedingsmiddelenindustrie:

- uni MPB
- uni ECB
- uni BLB
- uni S-MPB
- uni SNB M2
- uni M-QNB
- uni M-SNB
- uni M-TTB
- uni Flex ASB



Uitgebreide technische informatie over de nieuwe tandwielen vindt u op de datasheets die beschikbaar zijn via [www.ammeraalbeltech.com](http://www.ammeraalbeltech.com)

## Lokaal contact

... en 150 servicepunten  
op [ammeraalbeltech.com](http://ammeraalbeltech.com)

**Ammeraal Beltech  
Service Centrum  
Drachten**

Het Gangboord 10  
9206 BJ Drachten  
T 0512 - 530636  
F 0512 - 530632  
[drachten@ammeraalbeltech.com](mailto:drachten@ammeraalbeltech.com)

**Ammeraal Beltech  
Service Centrum  
Heerhugowaard**

Foxtrot 12  
1704 EH Heerhugowaard  
T 072 - 5751300  
F 072 - 5743364  
[heerhugowaard@ammeraalbeltech.com](mailto:heerhugowaard@ammeraalbeltech.com)

**Ammeraal Beltech  
Service Centrum  
Twello**

Koppelstraat 19  
7391 AK Twello  
T 0571 - 270962  
F 0571 - 270329  
[twello@ammeraalbeltech.com](mailto:twello@ammeraalbeltech.com)

**Ammeraal Beltech  
Service Centrum  
Eindhoven**

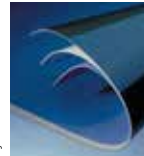
Kanaaldijk Noord 109C  
5642 JA Eindhoven  
T 040 - 2513978  
F 040 - 2528985  
[eindhoven@ammeraalbeltech.com](mailto:eindhoven@ammeraalbeltech.com)

**Ammeraal Beltech  
Service Centrum  
Numansdorp**

Edisonstraat 5  
3281 NC Numansdorp  
T 0186 - 600660  
F 0186 - 600996  
[numansdorp@ammeraalbeltech.com](mailto:numansdorp@ammeraalbeltech.com)

**Gedegen advies  
Voor elke band die u wenst  
Lokale voorraad en service**

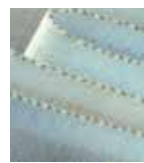
Synthetische Banden



Ge-engineerde Banden



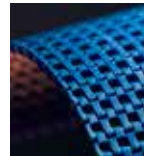
Eindloos Geweven Banden



Vol Kunststof Banden



Schakelbanden



Fabricage & Service



**Algemene contactgegevens:**

**Ammeraal Beltech**  
P.O. Box 38  
1700 AA Heerhugowaard  
The Netherlands

T +31 (0)72 575 1212  
[info@ammeraalbeltech.com](mailto:info@ammeraalbeltech.com)

[ammega.com](http://ammega.com)